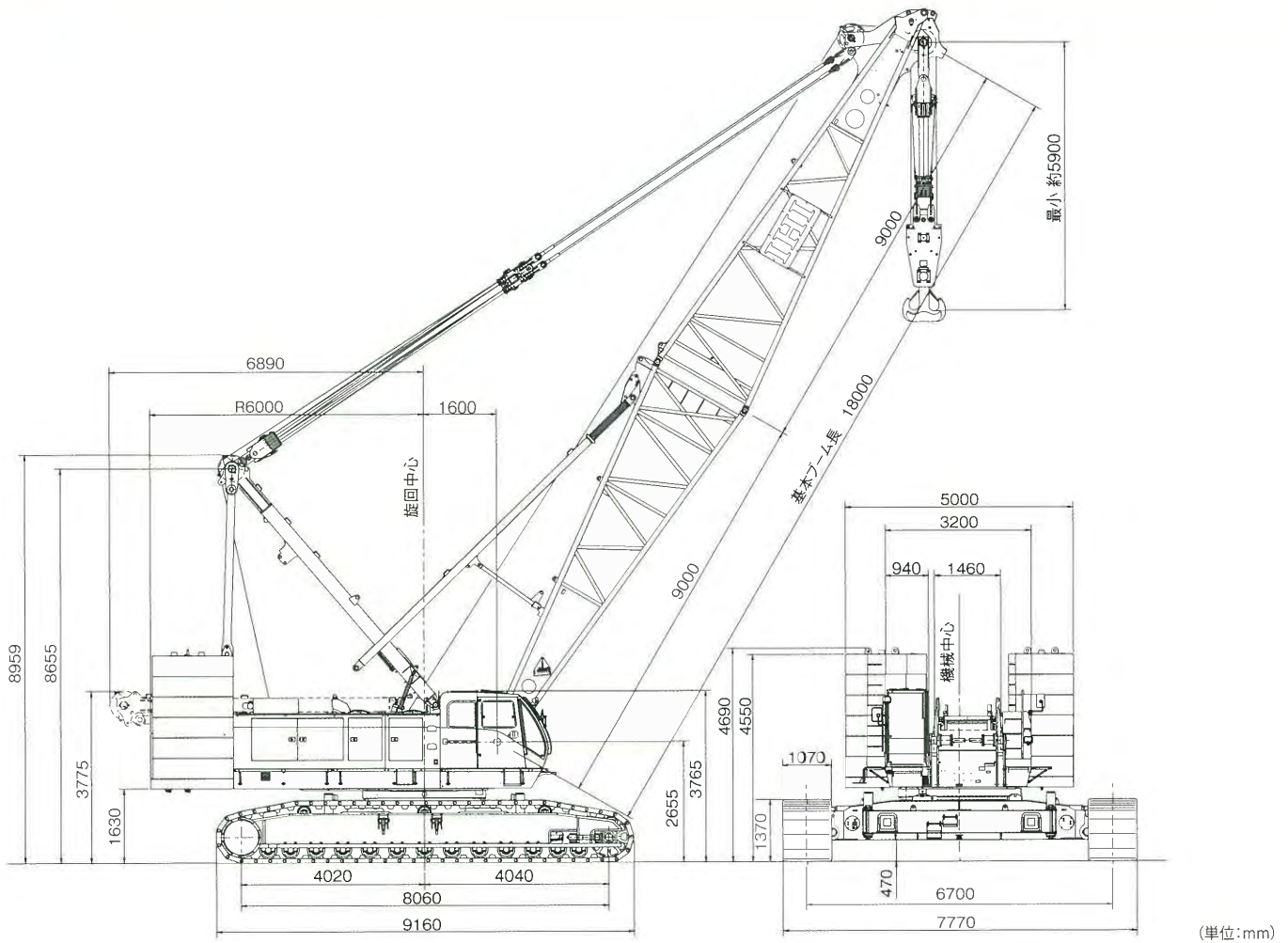


IHI

全油圧クローラクレーン

CCH2000





(単位:mm)

■CCH2000基本仕様

| 項目 | 能力 | |
|-------------|--|--|
| 旋回速度 | 1.5min ⁻¹ (定速旋回0.6min ⁻¹) | |
| 走行速度(高速/低速) | ※ 0.9/0.6km/h | |
| 登坂能力 | 30% (16.7°) | |
| 原動機 | メーカー名 | カミズInc. |
| | 機関名称 | QSL |
| | 特定原動機の型式 | QSL9-3A (オフロード法対応) |
| | 定格出力 | 242kW/2000min ⁻¹ (329PS/2000rpm) |
| | 総排気量 | 8.9 L |
| カウンターウイト | 92.0ton | |
| カーボディウイト | 19.0ton | |

■クレーン仕様

| 項目 | 能力 | |
|---------------|------------------------------------|-----------|
| 最大つり上げ荷重×作業半径 | 200ton × 5.2m | |
| スタンダードブーム長 | 18~72m | |
| ライトブーム長 | 72~93m | |
| ジブ付最大ブーム長 | 109m (72mブーム+37mジブ) | |
| ロープ巻上 荷重 | ※ 120m/min | |
| 巻下速度 | ブーム ※ 34m/min×2 | |
| ロープ掛数 | 200/125ton併用フック | 16条掛/12条掛 |
| | 13.5tonフック | 1条掛 |
| | ブーム巻上 | 20条掛 |
| 全装備質量 | 約210ton (18mブーム+200tonフック) | |
| 平均接地圧 | 約113kPa (1.15kgf/cm ²) | |

※印の数値は負荷により変化します。

■ラフティングタワークレーン仕様

| 項目 | 能力 | |
|-------------------|--------------------------------------|-------------|
| 最大つり上げ荷重×作業半径 | ジブ作業 35 ton × 10m | |
| フック地上最大揚程 | 113.5m (65mポスト + 51mジブ) | |
| ロープ 巻上巻下 速度 | 荷重 | ※ 120m/min |
| | ポスト | ※ 34m/min×2 |
| | ジブ | ※ 75m/min |
| ロープ掛数 | 35tonフック | 3条掛 |
| | 13.5tonフック | 1条掛 |
| | ポスト巻上 | 20条掛 |
| | ジブ巻上 | 10条掛 |
| 全装備質量 | 約236ton (65mポスト+51mジブ+35tonフック) | |
| 平均接地圧 | 約126 kPa (1.28 kgf/cm ²) | |

※印の数値は負荷により変化します。

- 掲載の写真・イラストはカタログ用に撮影・作図したものであり、オプション仕様を含めて実物とは異なる場合があります。
- 本仕様は予告なく変更することがあります。
- このクレーンを操作するためには、移動式クレーン運転士免許が必要です。また、玉掛け作業を行う人は玉掛け技能講習修了証が必要です。
- 本機のご使用にあたっては、取扱説明書を必ずお読み下さい。



IHI建機株式会社 営業本部

〒144-8577 東京都大田区西蒲田八丁目4番4号 岸・東海ビル
TEL (03) 5714-8822 FAX (03) 5714-8843

北海道営業所 (011)391-5570 静岡営業所 (054)287-1911
東北支店 (022)288-2100 中部支店 (052)853-6811
北関東営業所 (048)688-2851 富山営業所 (076)432-3200
関東支店 (03)5714-8820 関西支店 (06)6780-3981
甲信越営業所 (0263)73-1196 九州支店 (092)502-1801

<http://www.ih-kenki.co.jp>

特約店