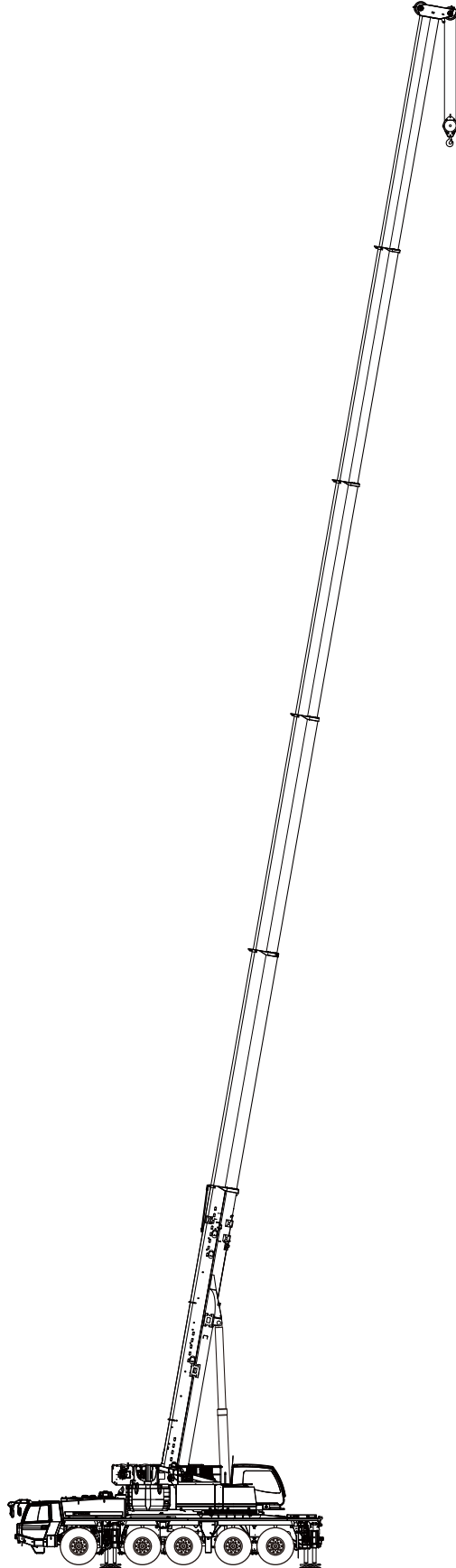


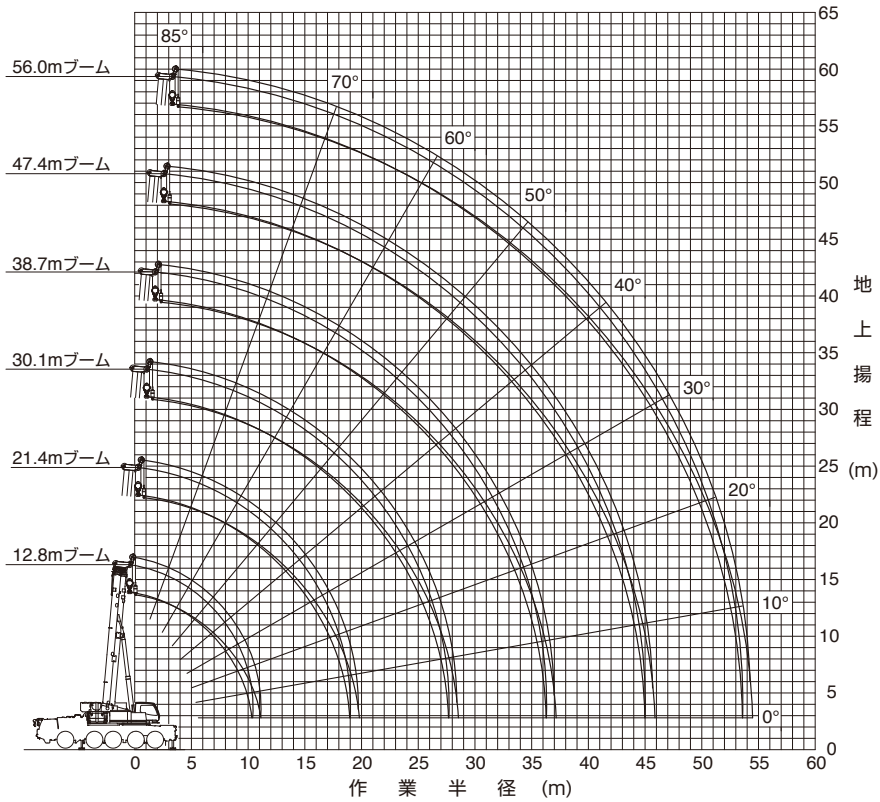
オールテレーンクレーン  
**ATF130G-5**  
ブーム



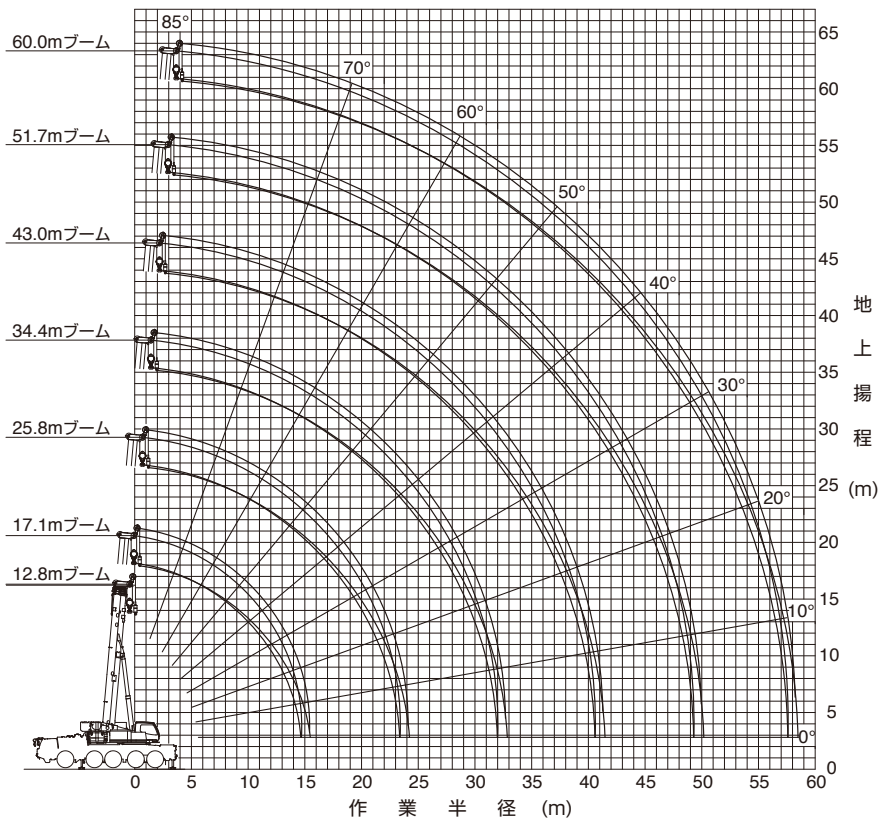
ブーム

# ブーム

## ブーム作業半径－揚程図



(注) 1. 上図はブームのたわみを含んでいません。  
2. A、F性能の最大作業半径を図示しています。



(注) 1. 上図はブームのたわみを含んでいません。  
2. A、F性能の最大作業半径を図示しています。

## ブーム定格総荷重表

### ■ 定格総荷重表注意事項

- ◆ 定格総荷重表の性能区分A～Tは、下表のとおりです。

アウトリガ張出幅	カウンタウエイ	40 t	28 t	25 t	15 t	6 t	0 t
7.5 m		A	B	C	D	E	K
6.2 m		F	G	H	I	J	K
5.0 m			L	M	N	O	P
4.1 m					Q	R	S
2.5 m							T

※同じ性能区分・ブーム長さでも、ブームの伸長状態によって定格総荷重が異なります。

※S性能は51.7mブーム、T性能は25.8mブームまでとなります

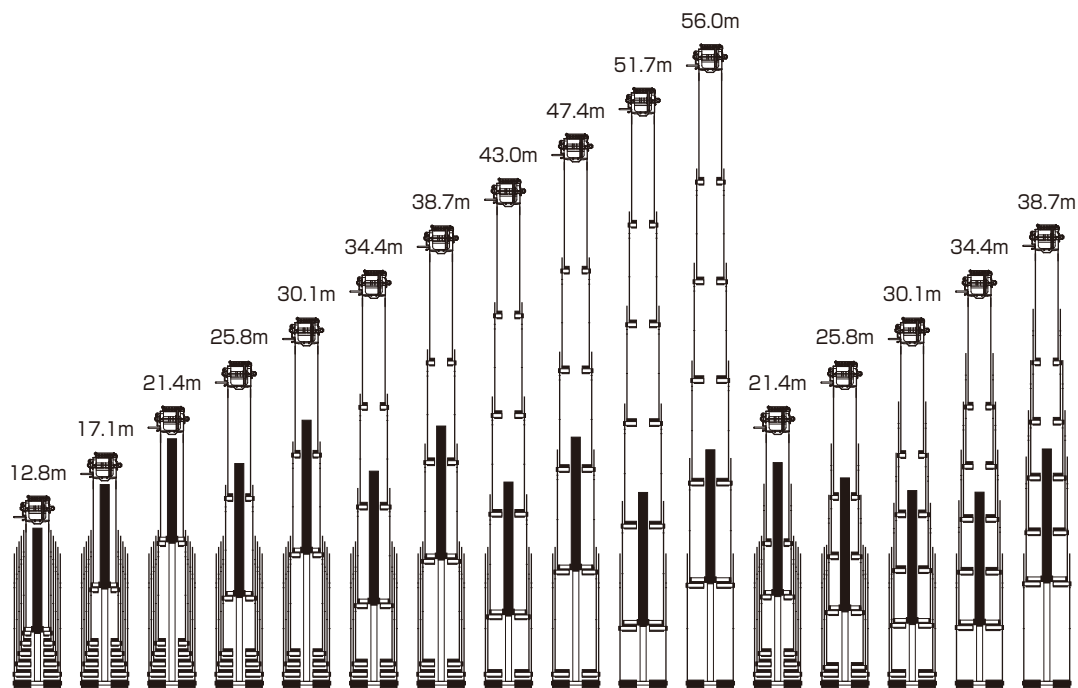
- ◆ 定格総荷重は、つり具質量とフック質量（90tフック：1,120kg、50tフック：600kg、22tフック：375kg、7.3tフック：300kg）を含んだ値を示します。
- ◆ 定格総荷重は、ブームのたわみを含んだ実際の作業半径に基づいています。
- ◆ 定格総荷重表中の標準巻掛本数より少ない本数で使用する場合、最大荷重の上限は下表のとおりです。

巻掛本数	13本	11本	8本	7本	6本	5本	4本	3本	1本
最大荷重	87.0t	75.0t	56.2t	49.6t	43.0t	36.2t	29.2t	21.9t	7.3t

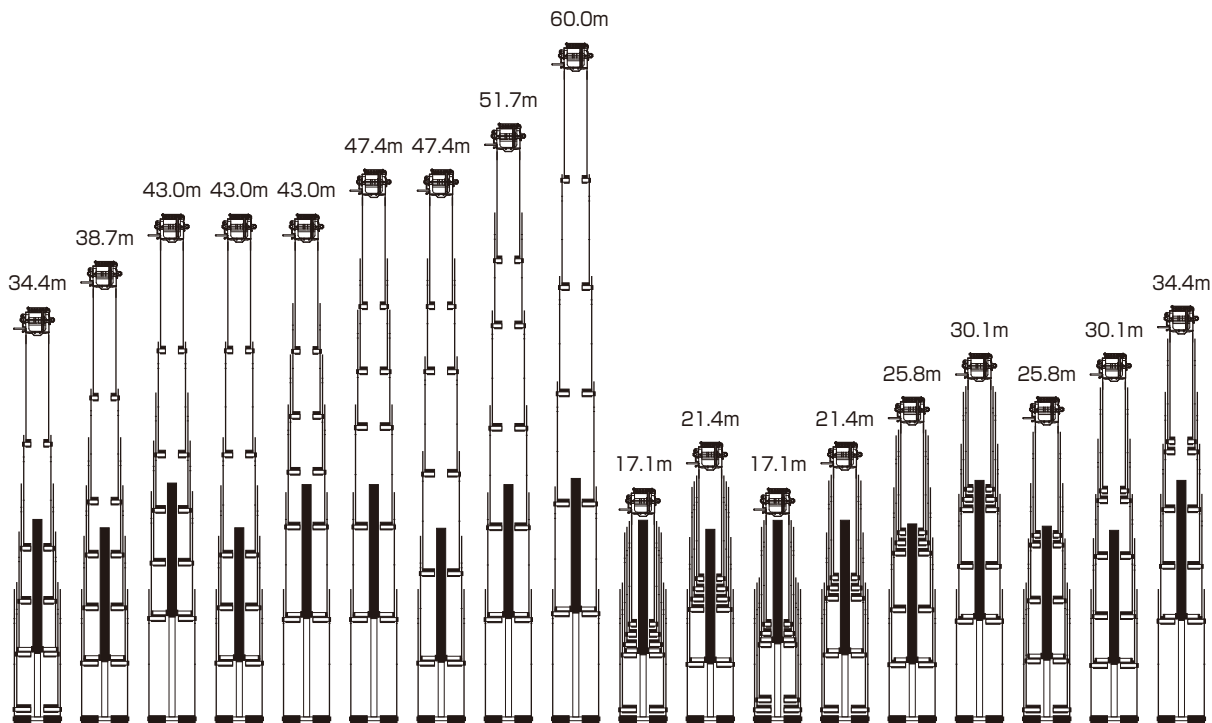
- ◆ シングルトップ使用時の巻掛本数は1本（7.3tフック使用）で、定格総荷重はブームの定格総荷重からブームに取り付けられているフックの質量を差し引いた値とし、かつ上限は7.3tです。
- ◆ 定格総荷重は、アウトリガを水平堅土上に設置したときの値です。
- ◆ 定格総荷重表は、風による影響を含んでいません。瞬間最大風速が10m/s以上の風速では、クレーン作業を中止してください。
- ◆ 定格総荷重表中の太線より上側はクレーンの強度に、下側はクレーンの安定に基づいています。
- ◆ 「ピン無最大荷重」は、Bピン（ブーム固定ピン）を挿入していないときの定格総荷重の上限を示します。
- ◆ 「 $\theta$ 」は、無負荷状態で可能なブーム起伏角度範囲を示します。

# ブーム

## ■ 性能ブロック図



性能ブロック	1											2				
性能番号	1	2	3	4	5	6	7	8	9	10	11	12	13	14	15	16



性能ブロック	3		4	5	6	7	8	9	10			11						
性能番号	17	18	19	20	21	22	23	24	25	26	27	28	29	30	31	32	33	34

【A性能】

ブーム

単位：t

Table with columns for boom length (1-25m), weight (1-25t), and various performance metrics. Includes sub-tables for boom extension ratios and crane specifications.

注) カウンタウエイト40t、アウトリガ張出幅7.5m ※印はアタッチメント付き、ジブ無しでの値です。 ※※印は後方限定の値です。

【B性能】

ブーム

単位：t

Table with columns for boom length (1-25m), weight (1-25t), and various performance metrics. Includes sub-tables for boom extension ratios and crane specifications.

注) カウンタウエイト28t、アウトリガ張出幅7.5m ※印はアタッチメント付き、ジブ無しでの値です。



[E性能]

ブーム

単位：t

Table with columns for performance metrics (boom length, radius, weight, etc.) and rows for different boom configurations (e.g., 2.7, 3.0, 3.5, etc.).

注) カウンタウエイト6t、アウトリガ張出幅7.5m ※印はアタッチメント付き、ジブ無しでの値です。

[F性能]

ブーム

単位：t

Table with columns for performance metrics (boom length, radius, weight, etc.) and rows for different boom configurations (e.g., 2.7, 3.0, 3.5, etc.).

注) カウンタウエイト40t、アウトリガ張出幅6.2m ※印はアタッチメント付き、ジブ無しでの値です。







# ブーム

## 【K性能】

### ブーム

単位：t

性能ブロック	1	9	10	1	9	10	2	1	10	11	2	1	10	11	2	1	11	2	3	1	2	3	1	5	3	4	1	6	7	1	7	1	1	8		
性能番号	1	26	28	2	27	29	12	3	30	32	13	4	31	33	14	5	34	15	17	6	16	18	7	21	19	20	8	22	23	9	24	10	11	25		
ブーム長さ[m]	※12.8		17.1		21.4		25.8		30.1		34.4		38.7		43.0		47.4		51.7		56.0		60.0													
作業半径[m]	99.5		17.1		21.4		25.8		30.1		34.4		38.7		43.0		47.4		51.7		56.0		60.0													
2.7	99.5																																			
3.0	92.8	86.9	86.9	45.5	86.9	85.6	46.6	34.1																												
3.5	82.3	82.8	83.3	42.8	82.5	80.2	46.6	32.0	70.0	50.0	46.6	34.7																								
4.0	73.0	73.5	74.0	40.5	73.2	74.3	46.0	29.9	70.0	50.0	46.6	33.0																								
4.5	65.2	65.7	66.3	38.3	65.4	66.5	44.0	28.0	66.2	50.0	45.7	31.1	54.3	50.0	42.4	26.6																				
5.0	58.7	59.1	59.7	36.4	58.9	60.0	41.6	26.3	59.7	50.0	44.0	29.2	51.3	50.0	42.4	25.4	44.0	38.0	29.5	25.1																
6.0	37.7	38.5	39.5	33.1	38.0	39.9	37.2	23.5	39.4	42.0	40.9	26.0	38.9	41.1	42.4	23.1	40.3	38.0	28.6	23.4	32.8	27.4	20.5													
7.0	26.1	26.7	27.6	29.2	26.3	27.9	30.8	21.2	27.5	29.6	31.2	23.3	27.0	28.9	31.1	20.6	28.2	30.3	26.8	21.9	29.6	26.9	20.5	27.1	23.1	20.7	19.0									
8.0	19.2	19.7	20.5	22.0	19.4	20.9	23.4	19.3	20.5	22.3	23.8	21.2	20.0	21.7	23.7	18.6	21.1	23.0	24.6	20.5	22.3	24.0	20.0	22.5	23.1	20.3	19.0	21.4	18.6	15.7						
9.0	14.7	15.1	15.9	17.2	14.8	16.2	18.4	17.7	15.8	17.5	18.8	19.4	15.4	17.0	18.7	16.9	16.4	18.1	19.6	19.1	17.5	19.1	18.5	17.6	18.4	19.4	18.5	18.0	18.6	15.7	16.6	14.3				
10.0	11.3	11.8	12.6	13.8	11.4	12.8	15.0	15.1	12.5	14.1	15.3	16.1	12.1	13.6	15.2	15.5	13.0	14.6	16.0	16.8	14.1	15.5	16.7	14.2	14.9	16.0	16.6	14.6	15.5	15.7	14.2	14.3	13.2			
11.0		8.3	9.3	11.0	7.9	9.7	12.4	12.5	9.2	11.4	12.7	13.5	8.7	10.7	12.6	13.8	10.0	12.1	13.4	14.1	11.4	12.9	14.0	11.6	12.3	13.4	14.0	12.0	12.9	13.6	11.1	12.4	11.7	10.6		
12.0		5.9	6.8	8.3	5.5	7.1	9.8	10.0	6.6	8.7	10.3	11.3	6.2	8.0	10.1	11.7	7.4	9.4	11.2	12.0	8.7	10.5	11.9	8.9	9.7	11.1	11.9	9.3	10.5	11.5	8.5	9.8	9.1	9.1		
14.0		2.8	3.6	4.9	2.4	3.9	6.2	6.3	3.4	5.2	6.6	7.5	3.0	4.6	6.5	7.8	4.0	5.8	7.4	8.2	5.2	6.8	8.1	5.3	6.1	7.3	8.0	5.7	6.7	7.7	5.2	6.3	5.7	5.7		
16.0					1.9	4.0	4.1	1.4	3.1	4.3	5.1	1.0	2.5	4.2	5.4	2.0	3.6	5.0	5.7	3.0	4.5	5.7	3.1	3.8	5.0	5.6	3.5	4.4	5.3	3.2	4.2	3.6	3.7			
18.0						2.5	2.5			1.6	2.8	3.5		1.1	2.6	3.8		2.1	3.4	4.1	1.5	2.9	4.0	1.6	2.3	3.4	4.0	2.0	2.8	3.6	1.8	2.7	2.2	2.2		
20.0										1.7	2.4			1.5	2.6		1.0	2.3	2.9		1.8	2.9		1.2	2.2	2.8		1.7	2.5		1.7	1.2				
22.0											1.5				1.7			1.4	2.0			1.9			1.3	1.9			1.6							
24.0															1.1			1.3				1.2			1.2											
ピン無最大荷重	31.9	32.7	34.4	34.5	30.4	31.9	33.3	27.8	30.0	32.1	32.3	32.2	26.5	29.9	30.7	26.6	26.5	28.8	29.5	25.1	27.1	27.4	20.5	26.6	23.1	20.7	19.0	21.4	18.6	15.7	16.6	14.3	13.2	10.6		
θ(°)	0-85	0-85	0-85	0-85	13-85	21-85	0-85	0-85	30-85	22-85	21-85	0-85	46-85	36-85	16-85	22-85	50-85	39-85	19-85	22-85	52-85	41-85	24-85	59-85	55-85	45-85	40-85	63-85	57-85	51-85	65-85	59-85	66-85	69-85		
伸長状態(伸長割合%)																																				
伸縮ブーム1	0	0	0	0	46	0	0	46	0	0	0	92	46	0	0	92	46	0	0	92	46	0	92	46	0	92	46	0	92	46	0	92	46	92	100	
伸縮ブーム2	0	46	0	0	46	46	0	0	46	46	0	0	46	46	46	0	46	46	46	0	46	46	46	46	46	46	46	46	46	46	46	46	46	46	46	46
伸縮ブーム3	0	0	46	0	0	46	0	0	46	46	46	0	46	46	46	0	46	46	46	46	46	46	46	46	46	46	46	46	46	46	46	46	46	46	46	46
伸縮ブーム4	0	0	0	0	0	46	0	0	46	46	46	0	46	46	46	0	46	46	46	46	46	46	46	46	46	46	46	46	46	46	46	46	46	46	46	46
伸縮ブーム5	0	0	0	46	0	0	46	92	0	0	46	92	0	0	46	92	0	46	92	0	46	92	46	92	46	92	46	92	46	92	46	92	46	92	46	92
標準フック	90t×2	90t	90t	50t	90t	90t	50t	50t	90t	90t	50t	50t	90t	90t	50t	50t	90t	90t	50t	50t	50t	50t	50t	50t	50t	50t	50t	50t	50t	50t	50t	50t	50t	50t	50t	
フック質量	1120kg×2	1120kg	1120kg	600kg	1120kg	1120kg	600kg	600kg	1120kg	1120kg	600kg	600kg	1120kg	1120kg	600kg	600kg	1120kg	1120kg	600kg	600kg	600kg	600kg	600kg	600kg	600kg	600kg	600kg	600kg	600kg	600kg	600kg	600kg	600kg	600kg	600kg	
標準巻掛本数	24	13	13	7	13	13	7	5	11	8	7	5	8	8	6	4	7	6	5	4	5	4	3	4	4	3	3	3	3	3	3	3	3	3	3	

注) カウンタウエイト0、アウトリガ張出幅7.5m または、カウンタウエイト0、アウトリガ張出幅6.2m ※印はアタッチメント付き、ジブ無しでの値です。

## 【L性能】

### ブーム

単位：t

性能ブロック	1	9	10	1	9	10	2	1	10	11	2	1	10	11	2	1	11	2	3	1	2	3	1	5	3	4	1	6	7	1	7	1	1	8	
性能番号	1	26	28	2	27	29	12	3	30	32	13	4	31	33	14	5	34	15	17	6	16	18	7	21	19	20	8	22	23	9	24	10	11	25	
ブーム長さ[m]	※12.8		17.1		21.4		25.8		30.1		34.4		38.7		43.0		47.4		51.7		56.0		60.0												
作業半径[m]	101.1		17.1		21.4		25.8		30.1		34.4		38.7		43.0		47.4		51.7		56.0		60.0												
2.7	101.1																																		
3.0	94.3	86.9	86.9	45.5	86.9	85.6	46.6	34.1																											
3.5	84.6	85.0	84.0	42.8	84.7	80.2	46.6	32.0	70.0	50.0	46.6	34.7																							
4.0	76.4	76.8	77.3	40.5	76.6	75.5	46.0	29.9	70.0	50.0	46.6	33.0																							
4.5	69.5	69.9	70.4	38.3	69.6	70.6	44.0	28.0	70.0	50.0	45.7	31.1	54.3	50.0	42.4	26.6																			
5.0	63.6	63.9	64.5	36.4	63.7	64.6	41.6	26.3	64.4	50.0	44.0	29.2	51.3	50.0	42.4	25.4	44.0	38.0	29.5	25.1															
6.0	53.6	54.1	54.7	33.1	53.8	54.8	37.2	23.5	54.6	50.0	40.9	26.0	46.1	50.0	42.4	23.1	42.2	38.0	28.6	23.4	32.8	27.4	20.5												
7.0	45.4	45.9	46.6	30.4	45.6	46.7	33.6	21.2	46.5	46.6	37.3	23.3	41.8	47.4	39.6	20.6	38.4	38.0	26.8	21.9	32.8	26.9	20.5	27.1	23.1	20.7	19.0								
8.0	35.8	36.3	37.0	28.2	35.9	37.2	30.7	19.3	36.8	38.6	34.3	21.2	36.5	38.0	36.7	18.6	35.1	38.0	24.9	20.5	32.6	25.5	20.0	27.1	23.1	20.3	19.0	21.4	18.6	15.7					
9.0	29.2	29.5	30.2	26.2	29.2	30.4	28.2	17.7	30.1	31.7	31.7	19.4	29.8	31.2	32.8	16.9	30.6	32.2	23.3	19.1	30.3	24.3	18.5	27.1	23.1	19.4	18.5	21.4	18.6	15.7	16.6	14.3			
10.0	24.3	24.6	25.3	24.6	24.3	25.5	26.0	16.3	25.2	26.7	27.8	17.8	24.8	26.2	27.7	15.5	25.7	27.2	21.9	17.8	26.7	23.1	17.2	26.0	23.0	18.5	17.7	21.4	18.6	15.7	16.6	14.3	13.2		
11.0	20.9	21.5	22.6	20.6	2																														







# ブーム

## 【S性能】

### ブーム

単位：t

性能ブロック	1	9	10	1	9	10	2	1	10	11	2	1	10	11	2	3	1	2	3	1	5	3	4	1	6	7	1	7	1					
性能番号	1	26	28	2	27	29	12	3	30	32	13	4	31	33	14	5	34	15	17	6	16	18	7	21	19	20	8	22	23	9	24	10		
ブーム長さ[m]	※12.8		17.1			21.4			25.8			30.1			34.4			38.7			43.0			47.4			51.7							
作業半径[m]	84.5																																	
2.7	84.5																																	
3.0	77.7	78.2	78.9	45.5	78.0	79.1	46.6	34.1																										
3.5	59.3	60.4	61.9	42.8	59.8	62.4	46.6	32.0	61.7	50.0	46.6	34.7																						
4.0	42.1	43.0	44.2	40.5	42.5	44.6	46.0	29.9	44.1	46.9	46.6	33.0																						
4.5	32.0	32.7	33.7	35.6	32.3	34.1	37.3	28.0	33.6	36.0	37.8	31.1	33.1	35.3	37.7	26.6																		
5.0	25.2	25.9	26.8	28.5	25.5	27.2	30.0	26.3	26.7	28.9	30.5	29.2	26.3	28.2	30.4	25.4	27.5	29.6	29.5	25.1														
6.0	16.9	17.5	18.3	19.7	17.1	18.6	21.0	21.2	18.2	20.0	21.4	22.4	17.8	19.4	21.3	22.7	18.8	20.7	22.3	23.1	20.0	21.7	20.5											
7.0	12.0	12.4	13.2	14.5	12.1	13.4	15.6	15.8	13.1	14.8	16.0	16.9	12.7	14.2	15.9	17.2	13.7	15.3	16.8	17.5	14.8	16.2	17.5	14.9	15.6	16.7	17.4							
8.0	8.7	9.1	9.8	11.0	8.8	10.0	12.1	12.2	9.7	11.3	12.4	13.2	9.3	10.7	12.3	13.5	10.2	11.8	13.1	13.8	11.3	12.6	13.8	11.4	12.0	13.1	13.7	11.7	12.6	13.4				
9.0	6.4	6.7	7.4	8.5	6.5	7.6	9.5	9.7	7.3	8.8	9.9	10.6	7.0	8.3	9.8	10.9	7.8	9.2	10.5	11.2	8.8	10.1	11.1	8.8	9.5	10.5	11.1	9.2	10.0	10.8	9.0	9.9		
10.0	4.5	5.0	5.6	6.6	4.6	5.8	7.6	7.8	5.5	6.9	8.0	8.7	5.2	6.4	7.9	8.9	6.0	7.4	8.6	9.2	6.9	8.1	9.2	7.0	7.6	8.6	9.1	7.3	8.1	8.8	7.2	8.0		
11.0		3.4	4.1	5.2	3.1	4.4	6.2	6.3	4.0	5.4	6.5	7.1		5.0	6.4	7.4	4.5	5.9	7.1	7.7	5.4	6.6	7.6	5.5	6.1	7.0	7.6	5.8	6.6	7.3	5.8	6.6		
12.0		2.1	2.8	4.0	1.8	3.1	5.0	5.1	2.7	4.3	5.3	5.9		3.8	5.2	6.2		4.7	5.9	6.4	4.3	5.4	6.4		4.9	5.8	6.3	5.4	6.1	5.5				
14.0				2.0		1.2	3.2	3.3		2.4	3.5	4.1			3.4	4.4		2.9	4.1	4.6		3.7	4.6			4.0	4.5	3.6	4.2	3.8				
16.0						1.7	1.8				2.1	2.8			2.0	3.1			2.7	3.3		2.2	3.3			2.7	3.2	2.9						
18.0											1.0	1.7				2.0			1.6	2.3						2.2		2.1						
20.0																1.1			1.4							1.3								
ピン無最大荷重	31.9	32.7	34.4	34.5	30.4	31.9	33.3	27.8	30.0	32.1	32.3	32.2	26.5	29.9	30.7	26.6	26.5	28.8	29.5	25.1	27.1	27.4	20.5	26.6	23.1	20.7	19.0	21.4	18.6	15.7	16.6	14.3		
θ(°)	0-85	18-85	0-85	0-85	45-85	38-85	13-85	13-85	52-85	44-85	34-85	23-85	63-85	56-85	46-85	37-85	66-85	58-85	47-85	44-85	67-85	60-85	49-85	72-85	69-85	63-85	59-85	74-85	70-85	66-85	75-85	71-85		
伸長状態(伸長割合%)																																		
伸縮ブーム1	0	0	0	0	46	0	0	0	46	0	0	0	92	46	0	0	92	46	0	0	92	46	0	92	92	46	0	92	46	0	92	46		
伸縮ブーム2	0	46	0	0	46	46	0	0	46	46	0	0	46	46	46	0	46	46	46	46	46	46	46	46	46	46	46	46	46	46	46	46	46	
伸縮ブーム3	0	0	46	0	0	46	0	0	46	46	46	0	46	46	46	46	46	46	46	46	46	46	46	46	46	46	46	46	46	46	46	46	46	
伸縮ブーム4	0	0	0	0	0	46	0	0	46	46	46	46	0	46	46	92	46	46	92	46	46	92	46	46	92	46	92	46	92	46	92	46	92	
伸縮ブーム5	0	0	0	46	0	0	46	92	0	0	46	92	0	0	46	92	0	46	92	92	46	92	92	46	92	92	46	92	92	46	92	46	92	
標準フック	90t×2	90t	90t	50t	90t	90t	50t	50t	90t	90t	50t	50t	90t	90t	50t	50t	90t	90t	50t	50t	50t	50t	50t	50t	50t	50t	50t	50t	50t	50t	50t	50t		
フック質量	1120kg×2	1120kg	1120kg	600kg	1120kg	1120kg	600kg	600kg	1120kg	1120kg	600kg	600kg	1120kg	1120kg	600kg	600kg	1120kg	1120kg	600kg	600kg	600kg	600kg	600kg	600kg	600kg	600kg	600kg	600kg	600kg	600kg	600kg	600kg		
標準巻掛本数	24	13	13	7	13	13	7	5	11	8	7	5	8	8	6	4	7	6	5	4	5	4	3	4	4	3	3	3	3	3	3	3		

注) カウンタウエイト0t、アウトリガ張出幅4.1m ※印はアタッチメント付き、ジブ無しでの値です。

## 【T性能】

### ブーム

単位：t

性能ブロック	1	9	10	1	9	10	2	1	10	11	2	1
性能番号	1	26	28	2	27	29	12	3	30	32	13	4
ブーム長さ[m]	※12.8		17.1			21.4			25.8			
作業半径[m]	41.2											
2.7	41.2											
3.0	32.8	33.7	34.8	36.7	33.2	35.2	38.5	34.1				
3.5	23.8	24.5	25.5	27.2	24.1	25.8	28.7	29.0	25.4	27.6	29.2	30.3
4.0	18.1	18.7	19.6	21.1	18.3	19.9	22.5	22.7	19.5	21.4	22.9	23.9
4.5	14.1	14.7	15.5	16.9	14.4	15.8	18.2	18.3	15.4	17.2	18.6	19.5
5.0	11.2	11.7	12.5	13.8	11.4	12.7	15.0	15.2	12.4	14.1	15.4	16.2
6.0	7.2	7.7	8.4	9.6	7.4	8.6	10.7	10.8	8.3	9.8	11.0	11.8
7.0	4.6	5.1	5.7	6.8	4.8	5.9	7.8	8.0	5.6	7.1	8.2	8.9
8.0	2.5	3.0	3.7	4.9		4.0	5.8	6.0		5.1	6.1	6.8
9.0	1.0		2.1	3.4			4.4	4.5		3.7	4.7	5.3
10.0				2.1			3.2	3.3		3.5	4.2	
11.0				1.1			2.2	2.3		2.5	3.2	
12.0							1.3	1.4			2.4	
ピン無最大荷重	31.9	32.7	34.4	34.5	30.4	31.9	33.3	27.8	30.0	32.1	32.3	32.2
θ(°)	29-85	47-85	43-85	39-85	62-85	57-85	47-85	46-85	67-85	61-85	54-85	50-85
伸長状態(伸長割合%)												
伸縮ブーム1	0	0	0	0	46	0	0	0	46	0	0	0
伸縮ブーム2	0	46	0	0	46	46	0	0	46	46	0	0
伸縮ブーム3	0	0	46	0	0	46	0	0	46	46	46	0
伸縮ブーム4	0	0	0	0	0	46	0	0	46	46	46	46
伸縮ブーム5	0	0	0	46	0	0	46	92	0	0	46	92
標準フック	90t×2	90t	90t	50t	90t	90t	50t	50t	90t	90t	50t	50t
フック質量	1120kg×2	1120kg	1120kg	600kg	1120kg	1120kg	600kg	600kg	1120kg	1120kg	600kg	600kg
標準巻掛本数	24	13	13	7	13	13	7	5	11	8	7	5

注) カウンタウエイト0t、アウトリガ張出幅2.5m ※印はアタッチメント付き、ジブ無しでの値です。